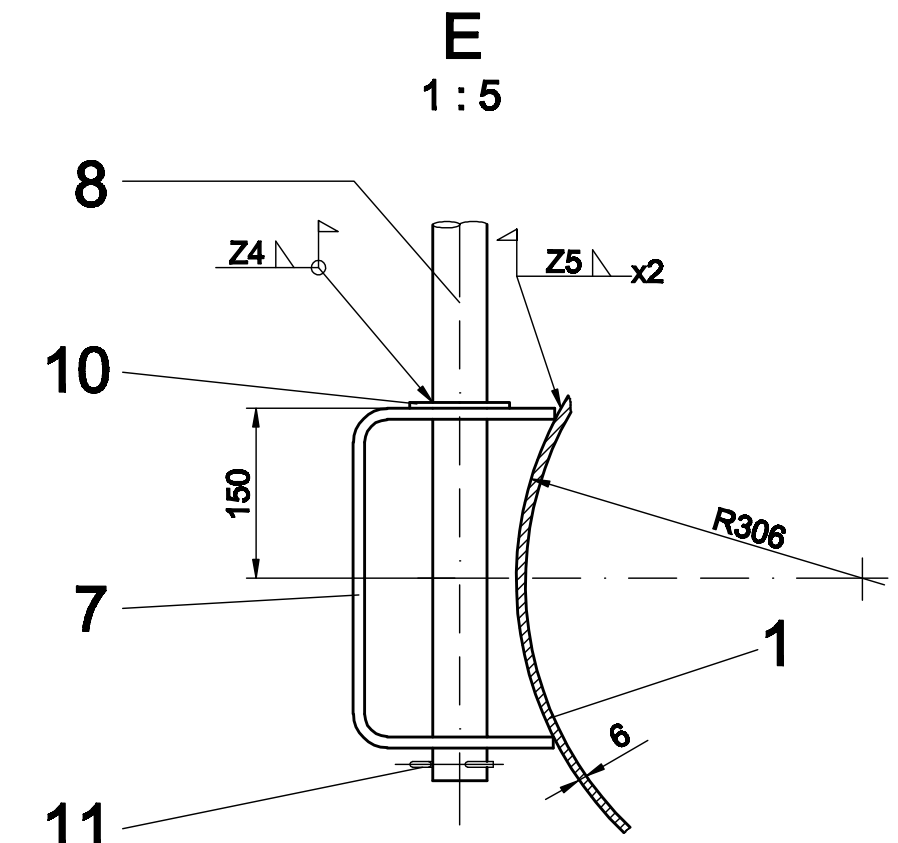
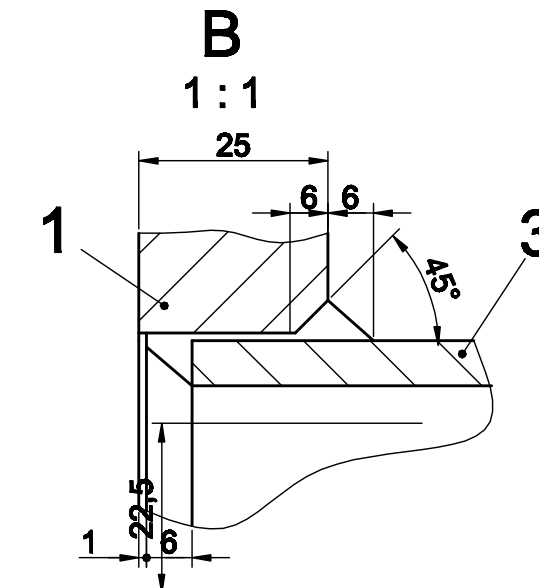
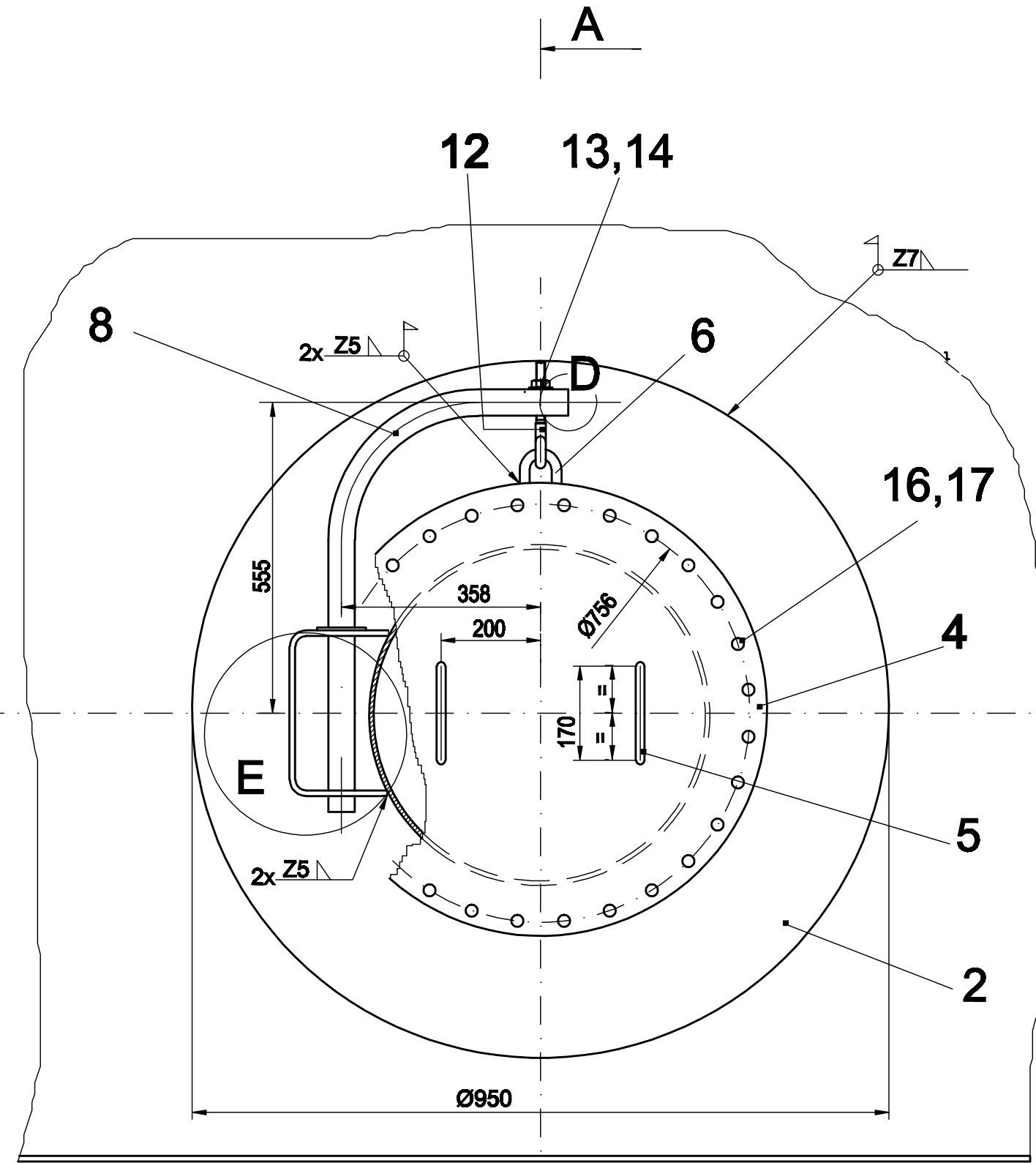
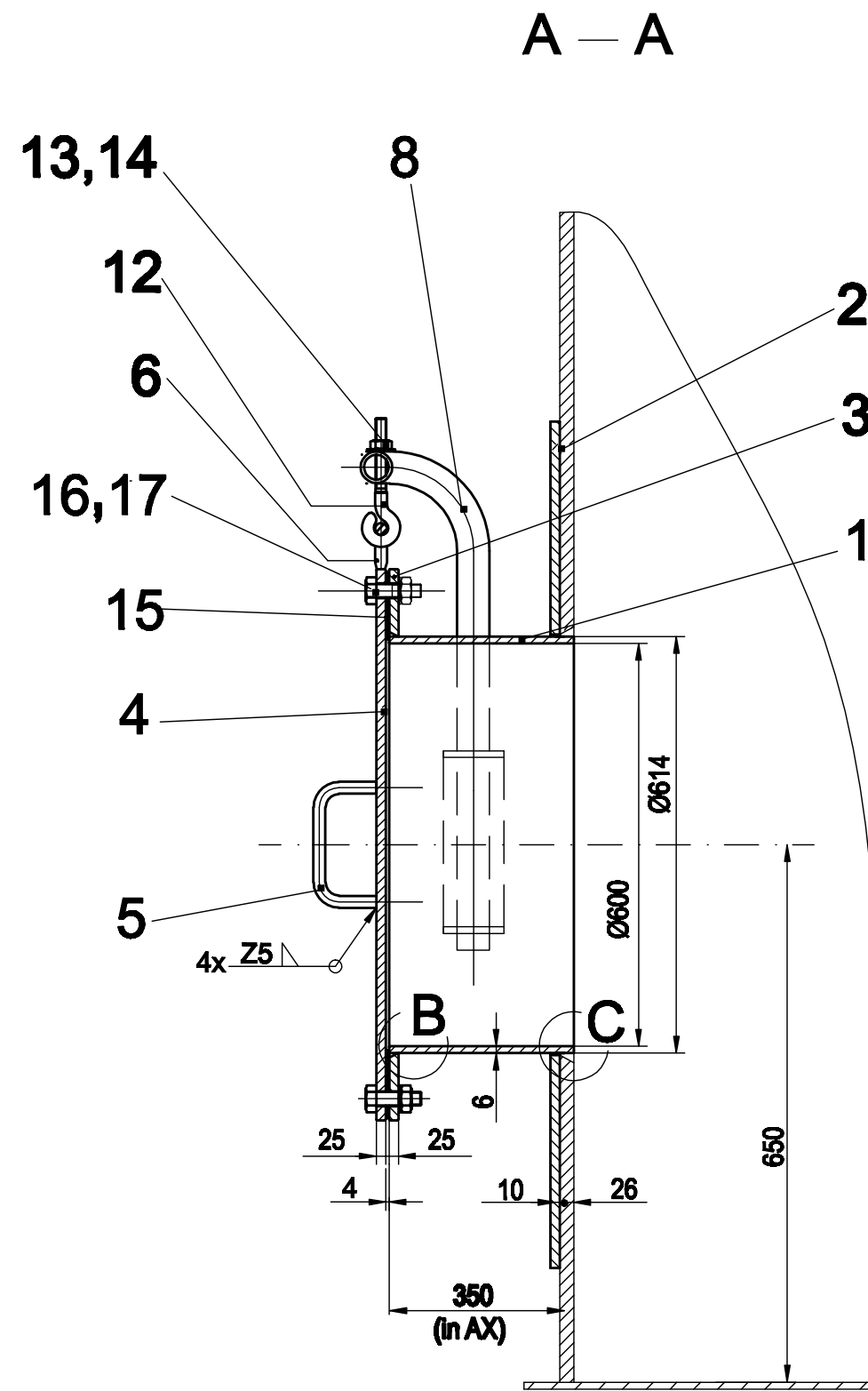


ACEST DOCUMENT ESTE PROPRIETATEA SOCIETATII ELLIS'92 S.R.L.-PLOESTI. IN CONSECINTA, FIRMA ARE DREPTUL EXCLUSIV DE FOLOSIRE A DESENULUI SAU DE OPERARE A EVENTUALELOR MODIFICARI DIN CAMPIUL ACESTUIA.



- NOTA:
1. Suportul poz. 7 se va suda la montaj, dupa prinderea capacului poz. 4 de flansa guri de vizitare;
 2. Prelucrarea suprafetei de etansare a flansei poz. 3, precizata in desen, se va face dupa sudarea cu stutul poz. 1.
 3. Pozitia de amplasare pe rezervor conform precizarilor din desenul de ansamblu.
 4. Piese neceare pt o executie 1(una) bucata.Se vor executa 2 bucati.

17	Piulita M16	SR EN ISO 4032:2002	24	Gr 5		0,03	
16	Surub M16X80	SR EN ISO 4017:2002	24	Gr 5.6		0.15	
15	Garnitura	Ø660XØ615X3	1	Marsit FA-A2		0.3	
14	Saiba B16	SR EN ISO 7089:2002	1	S235J2		0,015	
13	Piulita M16	SR EN ISO 4032:2002	2	Gr 5		0,06	
12	Surub cu ochi	A606U-15.0	1	Gr 5.6		0,4	
11	Splint Ø4x80	SR EN ISO 1234:2002	1	S235J2		0,008	
10	Saiba	A606U-15.0	1	S235JR		0,22	
9	Capac	A606U-15.0	1	S235JR		0,04	
8	Pivot	A606U-15.08	1	P235 TR1		5,50	
7	Suport pivot	A606U-15.0	1	S235JR		4.1	
6	Ureche	A606U-15.06	1	S235JR		0,25	
5	Maner	A606U-15.05	2	S235JR		0,50	
4	Capac	A606U-15.04	1	S235J2		78	
3	Flansa	A606U-15.03	1	S235J2		21,60	
2	Inel de intarire	A606U-15.02	1	S235J2		18.7	
1	Stut	A606U-15.01	1	S235J2		33	
	Electrozi	SR EN 499:1997		E35 A.B		9,40	
Poz.	Denumirea	Nr.desen-STAS	Buc.	Material	Observatii	Masa neta kg/buc.	
3			6				
2			5				
1			4				
Rev.	Descriere	Data	Semnat	Rev.	Descriere	Data	Semnat
Acest document este proprietatea S.C. ELLIS'92 S.R.L. si nu va fi comunicat fara autorizare							
Intocmit	Verificat	Aprobat	Beneficiar		Denumire proiect		
R.N.	S.B.	A.I.	CONPET SA		DEZAFECTARE REZERVOR R9 TITEI (V=2889 mc) CONSTRUCTIE REZERVOR NOU PENTRU TITEI (V=2500 mc) SIATA DE POMPARE CARTOJANI		
<div>92 ELLIS</div> <div>arhitectura proiectare inginerie consultanta tehnica</div>		<div>SR AC ISO 9001 2001</div>	GURA DE VIZITARE DN600			Nr.: A614U-07.00	
						Scara: 1:100	
						Index: A614U-BD	Rev.0
						Data: 04.2017	Plansa:
			Material:	Masa: 181Kg	Data:		